



Abfahrt mit der MS Diamant nach Vitznau.

100 JAHRE SEKTION LUZERN

Die Sektion Luzern von Gebäudehülle Schweiz feierte ihr 100-Jahr-Jubiläum. Wegen Corona mussten die Feierlichkeiten um ein Jahr verschoben werden, waren aber deswegen nicht minder festlich. Bei traumhaftem Wetter ging es zuerst aufs Wasser, dann auf die Schienen und zum Schluss ins Zelt.

Einer der ältesten Handwerkerverbände des Kantons kann auf eine hohe Zahl zurückblicken. Die Sektion Luzern von Gebäudehülle Schweiz feierte am 17. September ihren 100. Geburtstag und liess die spannende Vergangenheit Revue passieren. Heute zählt die Sektion Luzern rund 40 Mitgliederbetriebe und ist damit eine der grösseren Sektionen von Gebäudehülle Schweiz.

Auf dem See und auf dem Berg

Rund 100 Gäste standen am Pier in Luzern und bestaunten das hochmoderne Motorschiff MS Diamant der Schifffahrtsgesellschaft Vierwaldstättersee (SGV). Pünktlich

hiess es «Leinen los». Bei einem gemütlichen Apéro an Deck hatte man Gelegenheit, miteinander zu plaudern. In Vitznau angekommen ging es dann in die Höhe. Die 1871 gegründete Zahnradbahn mit den liebevoll restaurierten nostalgischen Wagen fuhr langsam den Berg hoch. Was für eine Aussicht! Manch einer «klebte» am Fenster, um ja nichts zu verpassen.

Kleine grosse Welt

Der offizielle Teil der Feier fand im Rigi-Event-Zelt statt. Der grosszügige Raum unter der Zeltmembrane war festlich dekoriert. Die grossen Fensterfronten ermöglichten einen freien Blick auf das

herrliche Alpenpanorama. OK-Chef Erich Haldi, der dieses Jubiläum zusammen mit seinem Team organisierte, war ein charmanter Gastgeber. «Die vielen positiven Reaktionen bestätigen, dass es gut und richtig war, diese Jubiläumsfeier in dieser schwierigen Zeit durchzuführen», sagte er. Moderiert wurde die Veranstaltung von SRF-Moderator Sascha Ruefer. Star des Abends war Schlagersängerin Francine Jordi, die mit ihrem Konzert Begeisterungstürme auslöste. Zum Abschluss überreichte die Sektion ihren Mitgliedern eine Jubiläumsschrift, in der die Geschichte und die spannende Chronik des Verbandes beschrieben wer-

» Die Rohstoffe sind derzeit knapp, es fehlt nicht an Arbeit, dafür an Material. Es gilt, geduldig zu sein und innovativ bei der Bewältigung der Herausforderungen

WALTER BISIG, PRÄSIDENT ZENTRALVORSTAND
GEBÄUDEHÜLLE SCHWEIZ



© FACHWERK KOMMUNIKATION AG

v.l.: Erich Haldi (OK-Chef), Walter Bisig (Präsident Zentralvorstand Gebäudehülle Schweiz), Guido Zihlmann (neuer Präsident Sektion Luzern Gebäudehülle Schweiz) und Xaver Bühlmann (ehemaliger Präsident Sektion Luzern Gebäudehülle Schweiz).



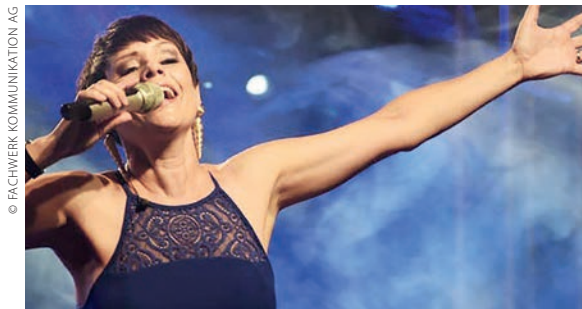
© FACHWERK KOMMUNIKATION AG

Die 1871 gebaute Zahnradbahn Vitznau-Rigi Kulm. Damals wie heute ist die Fahrt ein Erlebnis.



© FACHWERK KOMMUNIKATION AG

Jubiläumsschrift mit der Geschichte und der spannenden Sektionschronik.



© FACHWERK KOMMUNIKATION AG

Francine Jordi, Schweizer Schlagersängerin und bekannt aus der Show «Sing meinen Song».



© FACHWERK KOMMUNIKATION AG

Sascha Ruefer, die Stimme des Schweizer Fussballs, begleitete durch den Abend.

» Ein Dach über dem Kopf zu haben, bedeutet Schutz und Geborgenheit. Mit unserem Handwerk tragen wir Dachdecker einen wesentlichen Teil zum Wohle des Menschen bei.

GUIDO ZIHLMANN, PRÄSIDENT SEKTION LUZERN GEBÄUDEHÜLLE SCHWEIZ (SEIT 28. JUNI 2021)

den. Zurück ging es dann wieder mit der Zahnradbahn nach Vitznau und von dort mit dem Car auf dem Landweg nach Luzern. Was für ein gelungener Anlass! Was für spannende Begegnungen! Schade, ist die 200-Jahr-Feier erst in 99 Jahren.

Dank an die Sponsoren

Ein riesiges Dankeschön geht an alle Sponsoren. Ohne sie hätte dieser wunderschöne Anlass nicht in dieser Form durchgeführt werden können.

Guido Zihlmann
Präsident Sektion Luzern
Gebäudehülle Schweiz