

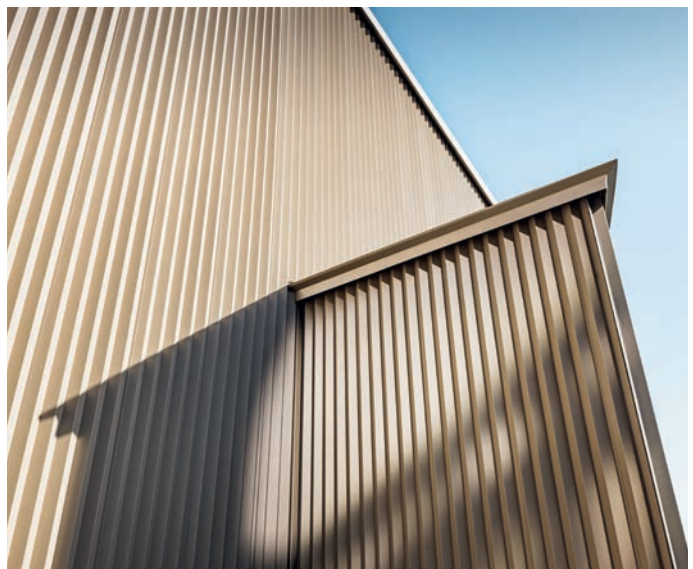


Ein Zusammenspiel aus verschiedenen Strukturen und Elementen in einfarbiger Harmonie.

Aus der Praxis Ein kleines 60er-Jahre-Haus am Genfersee wurde durch die Architektin und Hausherrin in ein architektonisches Juwel verwandelt – mit einer starken und gleichzeitig edlen Prefa-Hülle.

Ein glänzen- des Zacken- profil in Bronze

Fotos: PREFA | Croce & Wir



Zackenprofil im Schattenspiel.



PREFA-Komplettsystem: vom PREFALZ am Dach, über Dachentwässerung bis zur Zackenprofil-Fassade.

Objekt

EFH Morard, St.Gingolph

Bauherr

Privat

Architekt

Sophie Morard, SHE Architecture,
Verbier

**Lieferant Dach- und
Fassadensystem**

PREFA (Schweiz) AG

Bildungspartner

Gebäudehülle Schweiz



WISSEN

Voll im Trend

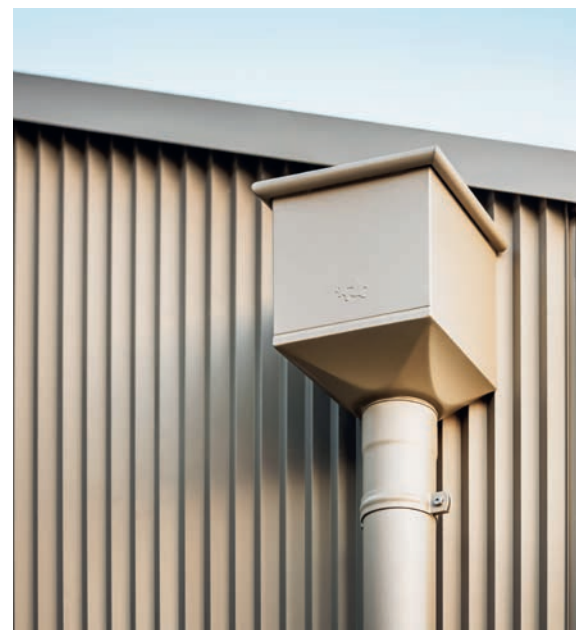


INFO

Materialspezifikation

- Dach
PREFALZ Bronze
- Dachentwässerung
PREFA-Dachentwässerung Bronze pulverbeschichtet
- Fassade
PREFA-Zackenprofil Bronze pulverbeschichtet

**Dachentwässerungselemente aus dem umfangreichen
PREFA-Zubehör-Sortiment.**



Das Zackenprofil von PREFA ist ein modernes Fassadenprofil aus stranggepresstem Aluminium – ein ideales Zusammenspiel aus Technik und architektonischer Gestaltung. Durch die besondere Aluminium-Legierung, werden auch sensible Objektbereiche dauerhaft und stabil bekleidet. Die Zacken sorgen für ein einzigartiges Design und ergeben ein interessantes Wechselspiel aus Licht und Schatten. Sie sind pulverbeschichtet oder naturblank (eloxierfähiges Material) verfügbar.

Ein individueller Längenzuschnitt und eine grosse Farbvielfalt bei pulverbeschichteter Ausführung erweitern die Gestaltungsmöglichkeiten um ein Vielfaches. Eine Zackenprofil-Fassade ist eine sehr robuste Möglichkeit, die Aussenwand zu verkleiden. Dabei ist es ganz egal, ob die gesamte Fassade oder nur eine Teilfläche umgesetzt wird.

Freie Hand in der Farbgestaltung.

Das Zackenprofil ist in naturblank (eloxierfähiges Material) sowie in pulverbeschichteter Ausführung (nicht in P.10 Farben) erhältlich.



In der malerischen Gemeinde St. Gingolph im Kanton Wallis, direkt am Genfersee und nahe der französischen Grenze, hat die renommierte Architektin Sophie Morard von SHE Architecture ein beeindruckendes Bauprojekt realisiert. Sophies Ehemann erwarb 1998 ein kleines Häuschen am See. Seit einigen Jahren nützt es sein Sohn erfolgreich als Wakesurfing-Zentrum und sie verbrachten dort gerne ihre Freizeit. Sophie wiederum sah ein anderes Potenzial an diesem Ort: Ein Häuschen aus den Sechzigern auf dem Grundstück nebenan schien allmählich zu verfallen. Nach längeren Verhandlungen gelang es dem Paar, den Vorbesitzer zum Verkauf dieses Objekts zu bewegen. Im weitesten Sinne auch von Le Corbusiers Haus am See inspiriert, widmete sich Sophie Morard intensiv der Neugestaltung des vorhandenen Baukörpers, dessen verwertbare Substanz sich auf die Struktur beschränkte.

Ein regelrechtes «Volumenwunder»

Die Herausforderung dieses Projekts bestand darin, ein baufälliges 64 Quadratmeter grosses Haus aus den 60ern in ein architektonisches Meisterwerk zu verwandeln. Aufgrund strenger Raumordnungsgesetze war eine Erweiterung des Grundrisses

nicht möglich. Sophie Morard jedoch überzeugte mit ihrer Vision und ihrer kreativen Herangehensweise. Das Resultat dieses Projekts ist ein regelrechtes «Volumenwunder». Dank durchdachter architektonischer Überlegungen wirkt der gestaltete Wohnraum deutlich grösser, als es die bescheidene Quadratmeterzahl vermuten lässt.

Ein aussergewöhnlicher Monolith

Der besondere Monolith in Bronze besticht durch seine einheitliche Farbe: Der elegante Bronzeton zieht sich dabei über die gesamte Gebäudehülle vom Dach, über die Dachentwässerung bis hin zur Fassade. Die geschickte Verwendung der Prefa-Aluminiumprodukte schafft eine optische Einheit mit subtilen Nuancen und Texturen, die dem Gebäude Tiefe verleihen.

» Dieses Objekt ist ein perfektes Beispiel für PREFA als Komplettsystem und perfekt ausgeführte Spenglerarbeit von feinsten Qualität.

Philippe Mamie, Leitung PREFA Westschweiz

Der Natur ausgesetzt: Aluminium-Gebäudehülle bietet einen sturmsicheren und rostfreien Schutz.





100 Quadratmeter PREFALZ auf dem Dach gewährleisten eine hochwertige und langlebige Abdeckung. Die 120 Quadratmeter Zackenprofil an der Fassade sorgen für einen modernen Look.



WISSEN

Nachhaltige Verantwortung

Umweltschutz und Nachhaltigkeit sind für PREFA mehr als nur Begriffe, die Verantwortung wird sehr ernst genommen. Von der Rohstoffbeschaffung über die Produktion bis hin zur Entsorgung der Produktionsabfälle unterliegen alle Schritte der Kreislaufwirtschaft einer sorgfältigen Auswahl und Umsetzung sowie strengen Kontrollen. Da Aluminium fast ohne Qualitätseinbußen beliebig oft recycelbar ist, werden bei PREFA die Produkte aus bis zu 87 Prozent recyceltem Aluminium hergestellt. Der eingesetzte Strom am Produktionsstandort Markt stammt zu 100 Prozent aus erneuerbarer Energie, also aus Sonnenkraft, Windkraft, Wasserkraft und Biomasse. Selbst die Abfallbilanz kann sich sehen lassen – 99 Prozent der Aluminium-Produktionsabfälle gehen zurück an den Start. So sind bei PREFA nicht nur die Dächer und Fassaden für Generationen gemacht, sondern auch der Einsatz für eine nachhaltige Zukunft. Alle Details und die vollständige Nachhaltigkeitsbroschüre sind auf der Website zu finden.

prefa.at/nachhaltigkeit



WISSEN

Aluminium hat viele Vorteile

Leicht, robust, langlebig, umweltfreundlich, perfekt zu verarbeiten, vielseitig in der Gestaltung – Aluminium vereint alle Eigenschaften, die man sich von einem Werkstoff nur wünschen kann. Bereits zu Beginn des 19. Jahrhunderts wurden grosse Dachflächen mit Aluminium eingedeckt (z. B. bei der Kirche San Gioacchino in Rom).

Auch heute tragen die aufregendsten Bauten der Erde Aluminium in der Gebäudehülle. Aluminium gilt als das Material der Zukunft in der modernen Architektur. Kein Wunder, bei so vielen guten Eigenschaften.

- **Geringes Gewicht:** Ein PREFA-Aluminium-Dach wiegt nur einen Bruchteil von zentnerschweren Ziegelsteindächern. Bei lediglich 2,3 bis 2,6 kg Eigengewicht pro Quadratmeter kommt beim Verlegen keiner mehr ins Schwitzen.
- **Lange Haltbarkeit:** Aluminium reagiert mit dem Sauerstoff in der Luft und bildet dabei eine natürliche Oxidschicht. Diese Schicht bietet einen hervorragenden Korrosionsschutz und ist somit rostsicher.
- **Extrem sturmfest:** Durch die indirekte, verdeckte Befestigung und die Verlegung mit variablem Achsmass kann ein PREFA-Dach selbst extremen Sturmlasten widerstehen.
- **Absolut umweltfreundlich:** Aluminium ist aus ökologischer Sicht eine ideale Materialwahl für Neubau und Sanierung.
- **Individuelle Gestaltungsmöglichkeiten:** Aluminium ist extrem wandelbar und lässt in der Oberflächengestaltung keine Wünsche offen. Einzigartige Muster, Farben und Effekte sind in verschiedensten Ausprägungen möglich.
- **Visionen für Generationen:** Sturmsicher, bruchfest, robust, langlebig – PREFA-Aluminiumdächer und -fassaden lassen sich von keinem Unwetter niederschlagen. Mit 40 Jahren Materialgarantie.



Sturmsicher, rostsicher und bruchfest

Die Verwendung von Prefa Dach-, Dachentwässerungs- und Fassadenprodukten erwies sich hier als die perfekte Wahl, um den wechselnden Wetterbedingungen am See standzuhalten und gleichzeitig die gewünschte optische Integration in die Landschaft zu gewährleisten. Denn die bronzen schimmernde und gezackte Fassade verschmilzt nahtlos mit der malerischen Umgebung am Genfersee und verleiht dem Gebäude eine einzigartige ästhetische Note. Das Ergebnis ist ein harmonisches Gesamtsystem, das die starken Eigenschaften des Materials – sturmsicher, rostsicher und bruchfest – mit den optischen Vorteilen einer edlen farbbeständigen Oberfläche vereint.

Perfekte Verarbeitung bis ins Detail

Für das Dach kamen 100 Quadratmeter Prefalz zum Einsatz, während die Fassade mit 120 Quadratmetern Zackenprofil verkleidet wurde. Das hochwertige Rinnensystem vervollständigte das ästhetische und funktionale Gesamtbild. Die Ausführung des Projekts erfolgte in enger Zusammenarbeit mit dem renommierten Verarbeiter Travelletti & Biner SA, sein spenglerisches Geschick spielte bei diesem Projekt eine entscheidende Rolle. Denn die perfekte Ausarbeitung der Details gewährleistet nicht nur eine schöne Optik, sondern garantiert auch Langlebigkeit und Widerstandsfähig-

keit gegen die wechselnden Wetterbedingungen am Genfersee. Fugenlos und präzise verlegt, entstand jene Optik, die sich die Hausherren vorgestellt hatten.

Ein einladendes Raumgefühl und innovatives Design

Auch der Innenraum überrascht mit durchdachter Detailplanung. Das asymmetrische Erkerdesign mit einem grosszügigen Seeblickfenster und die fein gegliederte gläserne Trennwand zwischen dem zentralen Koch- und Essbereich sowie dem Schlafzimmer mit Bad tragen dazu bei, das gesamte Volumen optimal zu nutzen und ein einladendes Raumgefühl zu schaffen. Der Bauprozess inklusive der Aussenanlagen dauerte nach der Planung nur sechs Monate. Dieses Projekt zeigt eindrucksvoll, wie durch die geschickte Verwendung von hochwertigen Baustoffen und innovativem Design ein kleines Haus in ein architektonisches Juwel verwandelt werden kann.

PREFA.CH
 PREFA (SCHWEIZ) AG
 8800 THALWIL
 T 071 952 68 19

BILDUNGSPARTNER
 GEBÄUDEHÜLLE SCHWEIZ



Passende Beleuchtung
ergänzt die Struktur der
Fassade.

