

## Manual – Hüpfburg hoch-hinaus

Die Hüpfburg gehört zum EventKit von Gebäudehülle Schweiz und kann von Mitgliedern und Partnern **kostenlos gemietet** werden. Die Kampagne hoch-hinaus hat das Ziel, die Berufe Abdichter/in, Dachdecker/in, Fassadenbauer/in und Solarinstallateur/in bekannt zu machen.

#  
hoch-  
hinaus.ch

Mehr dazu erfahren:

[hoch-hinaus.ch/](https://hoch-hinaus.ch/)

[gebäudehülle.swiss/hoch-hinaus](https://gebäudehülle.swiss/hoch-hinaus)

Mitanfragen per Mail an: [marketing@gh-schweiz.ch](mailto:marketing@gh-schweiz.ch)

### Details Hüpfburg

Fläche: 25 m<sup>2</sup>

Breite: 5 m

Länge: 5m (plus ca. 1.5 – 2 m Vorlauf)



## Bestandteile

1x Hüpfburg  
1x Gebläse  
1x Kabelrolle  
1x Abdeckplane 8x5 Meter als Unterlage  
20x Bodenschutzmatte schwarz  
2x Spannset  
1x EURO Palette  
1x Schutzplastik als Verpackung

## Transport- und Verpackungsdetails

Breite: 120 cm  
Länge: 120cm  
Höhe: 180 cm  
Gewicht ca. 120 kg  
auf EURO Palette gelagert

## Rückgabe & Zustandsanforderungen der Hüpfburg

Die Hüpfburg muss nach jeder Nutzung:

- sauber zurückgegeben werden
- vollständig trocken sein
- vollständig retourniert werden (inkl. Kabel, Unterlagen, Befestigungen)
- innerhalb von 3 Tagen nach dem Event zurückgebracht werden

Bei mangelhafter Rückgabe oder fehlenden Elementen werden die entstehenden Kosten in Rechnung gestellt.

## Wichtig

Die Hüpfburg ist in Uzwil (SG) gelagert und sie befindet sich auf einer EURO Palette. Sie kann entweder durch euch in Uzwil abgeholt werden oder wir können den Transport über einen Spediteur organisieren (Transportkosten zu ihren Lasten).

## Kontaktperson

Angela Wanner

Projektleiterin Marketing

[angela.wanner@gh-schweiz.ch](mailto:angela.wanner@gh-schweiz.ch)

071 955 70 86

## Anleitung Aufbau

1. Geeigneter Platz finden, optimal flacher Untergrund, keine Kieselsteine
2. Plastik auf dem Boden auslegen
3. Hüpfburg auf Plastik ausbreiten – **Achtung: bereits jetzt auf Platzierung achten.**



4. Gebläse an der hinteren Öffnung der Hüpfburg mit einem Spannsset befestigen:



5. Gebläse an Strom anschliessen und einstellen
6. Wichtig: die Reissverschlüsse auf der Seite müssen geschlossen sein, diese dienen dazu, dass die Luft schneller draussen ist.
7. Bodenschutzmatten beim Einstieg in die Hüpfburg platzieren. Dies soll verhindern, dass

--> **in ca. 2-3 Minuten ist die Hüpfburg fertig aufgeblasen**

## Video ansehen:



[https://youtube.com/shorts/fLSXgurFbY?si=a\\_os\\_oMRk15xbj-](https://youtube.com/shorts/fLSXgurFbY?si=a_os_oMRk15xbj-)

## Anleitung Abbau

**Die Hüpfburg darf nicht nass abgebaut werden!**

**Wenn sie nass ist, muss sie erst trocknen, bevor sie abgebaut werden kann!**

1. Gebläse abschalten und warten bis die Luft draussen ist



2. Zusammenlegen

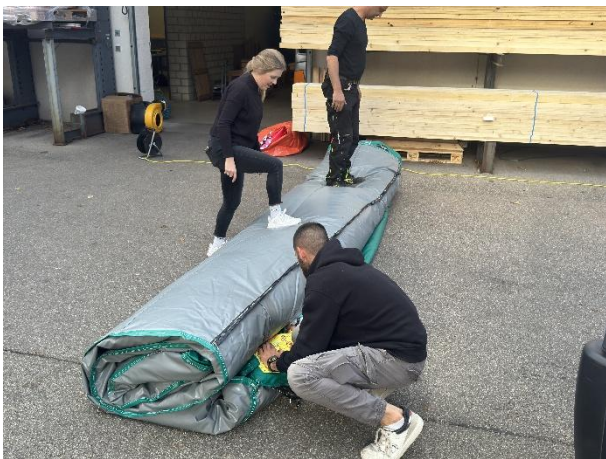
- Vordere Seite einklappen
- Anschließend Seiten einklappen



3. Einrollen, von der Seite beginnen



#### 4. Rolle zusammenfalten



#### 5. Bis zum Ende zusammenfalten und mit zwei Spannsset befestigen. Anschliessend die Plastikverpackung darüber ziehen.



#### 6. Hüpfburg auf EURO Palette legen und retournieren

