



**HABEN SIE FRAGEN ZU UNSEREN  
KALKULATIONSPRODUKTEN?**

## INHALTSVERZEICHNIS

|   |                          |
|---|--------------------------|
| EINFÜHRUNG  | 3                        |
| Genaue Kostentransparenz durch einheitliche Ausschreibungstexte und exaktes Kalkulieren | 3                        |
| NUTZEN DER KALKULATIONSPRODUKTE   | 4                        |
| EDV-Version «NRK, NMK und NPK-Texte»  | 4                        |
| Viewer-Version «eK und eMK»   | 5                        |
| PRODUKTE  | 6                        |
| 114 Gerüste «NRK und eK»  | 6                        |
| 343 Hinterlüftete Fassadenbekleidung «NRK und eK»                                       | 6                        |
| 351 Spenglerarbeiten: Dachentwässerung und Anschlussbleche «NRK und eK»                 | 7                        |
| 352 Spenglerarbeiten: Deckungen und Bekleidungen aus Dünoblech «NRK und eK»             | 7                        |
| 357 Blitzschutzanlagen aussen «NRK und eK»  | 8                        |
| 361 Geneigte Dächer: Vorarbeiten, Rückbau und Instandhaltung «NRK und eK»               | 8                        |
| 363 Geneigte Dächer: Unterkonstruktion und Deckungen «NRK und eK»                       | 9                        |
| 364 Flachdacharbeiten «NRK und eK»  | 9                        |
| 365 Verglaste Einbauten in Dächern «NRK und eK»   | 10                       |
| 367 Absturzsicherungen für Unterhalt und Kontrolle auf Dächern «NRK und eK»             | 10                       |
| 368 Photovoltaik – und thermische Solaranlagen «NRK und eK»                             | 11                       |
| Normmaterial-Katalog «NMK und eMK»  | 12                       |
| ECKDATEN  | 13                       |
| EDV-Version «NRK und NMK»   | 13                       |
| Viewer-Version «eK und eMK»   | 13                       |
| Ihre Ansprechpartner  | 13                       |
| PARTNER   | 14                       |
| Schnittstelle zwischen Gebäudehülle Schweiz und den EDV-Anbietern                       | 14                       |
| EDV-Anbieter «Partnerfirmen»  | 14                       |
| Weitere EDV-Anbieter  | 14                       |
| ABKÜRZUNGEN   |                          |
| NPK = Normposition-Katalog  | eK = e-Katalog           |
| NRK = Normrezeptur-Katalog  | eMK = e-Material-Katalog |
| NMK = Normmaterial-Katalog  |                          |



## EINFÜHRUNG

### KOSTENTRANSPARENZ DURCH EINHEITLICHE AUSSCHREIBUNGSTEXTE UND EXAKTES KALKULIEREN

Die Preisbasis auf dem Markt lässt keine grossen Spielräume mehr offen. Der Grat zwischen Gewinn und Verlust ist sehr schmal. Umso wichtiger ist es, durch eine exakte Vor- und Nachkalkulation die eigene Position zu kennen.

Unsere Kalkulationsprodukte, gekoppelt mit ihren betriebsinternen Werten, helfen Ihnen bei Ihren täglichen Entscheidungs- und Führungsarbeiten, die folgenden Fragen zu beantworten:

- ▲ Wie viel Zeit darf aufgewendet werden?
- ▲ Kann die Belegschaft die Zeitvorgabe erreichen?
- ▲ Mit welchen Fixkosten muss gerechnet werden?
- ▲ Sind Varianten mit besserer Wertschöpfung möglich?
- ▲ Wie viel Rabatt verträgt der Auftrag?
- ▲ Kann ich mir einen kalkulierten Verlust leisten?





## NUTZEN DER KALKULATIONSPRODUKTE

### EDV-VERSION «NRK, NMK UND NPK-TEXTE»

Die EDV-Programme ermöglichen das Kalkulieren als Grundlagen-Kalkulation oder auf Basis der einzelnen Leistungen. Die Grundlagen-Kalkulation eignet sich für kleinere, überschaubare Bauten. Die Arbeitszeit kann über den gesamten Auftrag auf die veranschlagte Zeit reduziert und bei den Materialien der effektive Einkaufspreis berücksichtigt werden. Über eine Stundenkontrolle kann eine so gerechnete Offerte einfach nachkalkuliert werden.

Bei grösseren Bauten empfiehlt sich die Kalkulation der einzelnen Leistungspositionen auf Basis der Rezepte, jedoch mit betriebsinternen Werten. Je nach EDV-Programm können verschiedene Auswertungen vorgenommen werden:

- ▲ Materialauszüge | Materialbestell-Liste
- ▲ Ausmasslisten
- ▲ Arbeitszeit
- ▲ Regierapporte

Die Daten beinhalten die Rezepte für die einzelnen Leistungspositionen:

- ▲ Leistungsfaktor
- ▲ Benötigte Materialien
- ▲ Transport- und Hebemittel

Diese Daten werden in den Kalkulationsprogrammen mit dem Kalkulationslohn, den Materialpreisen sowie Zuschlägen aus Material-Gemeinkosten, Risiko und Gewinn verknüpft. Damit Sie die Kalkulationsprodukte nutzen können, wird mit Gebäudehülle Schweiz eine Lizenzvereinbarung abgeschlossen.

**Unser Datennutzungs-Lizenzmodell bietet Ihnen einen zusätzlichen Vorteil. Sie können neu ohne weitere Lizenz vom CRB für kommerzielle Zwecke Planungs- und Ausschreibungsunterlagen mit unseren Kalkulationsgrundlagen erstellen!**





## NUTZEN DER KALKULATIONSPRODUKTE

VIEWER-VERSION «eK UND eMK»

### e-Katalog «eK»

Die Kataloge basieren auf den entsprechenden NRK-Katalogen. Mit der Eingabe Ihrer betriebsinternen Werte bieten die e-Kataloge zusätzlich und einfach einen Einblick in jede Rezepturposition vom «NRK»

### e-Material-Katalog «eMK»

In den Materialkatalogen sind alle Materialien enthalten, die im gesamten Kalkulationswerk von Gebäudehülle Schweiz benötigt werden. Die darin enthaltenen Materialpreise werden nach entsprechenden Angaben der Hersteller und Lieferanten angepasst.

- Materialpreise für Regierapporte
- Materialpreise für Direktverkauf
- Durchschnittliche Einkaufspreise «oder Bruttopreise» für überschlägige Vorkalkulationen.

### VORTEILE DER E-KATALOGE ALS NACHSCHLAGEWERK

- aktuelle Daten, je nach Bedürfnis / Erfordernis
- einfache, gute Such- und Bedienungsfunktionen
- überall und sofort über die Web-App verfügbar «Android, Windows, ios, Mac OS»

Damit Sie die Viewer-Version nutzen können, muss mit Gebäudehülle Schweiz eine separate Viewer-Lizenzvereinbarung abgeschlossen werden.



## PRODUKTE

### 114 GERÜSTE «NRK UND eK»



Der Katalog umfasst die gebräuchlichsten Arbeitsleistungen mit Nebenarbeiten und Aufzügen sowie besondere Gerüste und Bühnen.

- 000 Bedingungen
- 100 Baustelleneinrichtung, Vorarbeiten
- 200 Fassadengerüste
- 300 Gerüstergänzungen zu Fassadengerüste
- 400 Flächengerüste
- 500 Besondere Gerüste
- 600 Notdächer
- 700 Aufzüge
- 800 Gebühren, Arbeiten nach Aufwand

### 343 HINTERLÜFTETE FASSADENBEKLEIDUNG «NRK UND eK»



Der Katalog umfasst die gebräuchlichsten Arbeitsleistungen mit An- und Abschlüssen sowie Zuschlägen vom Abbruch bis zu Ergänzungsbauteilen.

- 000 Bedingungen
- 100 Vorarbeiten
- 200 Unterkonstruktionen
- 300 Dämmschichten, Luft und Winddichtung
- 400 Fassadenbekleidung Faserzement
- 500 Fassadenbekleidung Holz oder Holzwerkstoffen
- 600 Fassadenbekleidung Metall
- 700 Fassadenbekleidung Naturschiefer, Stein, Ton oder Glas
- 800 Fassadenbekleidung Putzträger -, Kunststoffplatten
- 900 Ergänzungsbauteile



## PRODUKTE

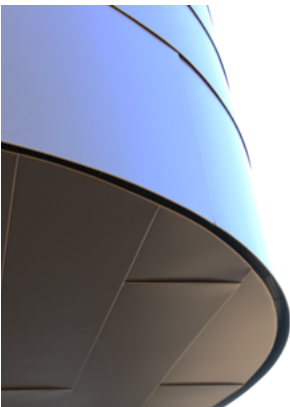
### 351 SPENGLERARBEITEN: DACHENTWÄSSERUNG UND ANSCHLUSSBLECHE «NRK UND eK»



Der Katalog umfasst die gebräuchlichsten Arbeitsleistungen mit An- und Abschlüssen sowie Zuschlägen vom Abbruch bis zu Ergänzungsbauteilen.

- 000 Bedingungen
- 100 Vorarbeiten, Arbeiten nach Aufwand
- 200 Rinnen, Rohre
- 300 Bleche zu gen. Dächern mit Deckungen aus Ziegel und dgl.
- 400 Bleche zu Flachdächern
- 500 Bleche zu gen. Dächern mit Deckung aus Dünobleche
- 600 Bleche zu Fassadenbekleidungen
- 700 Dachaufbauten, Bekrönungen
- 900 Elemente

### 352 SPENGLERARBEITEN: DECKUNGEN UND BEKLEIDUNG AUS DÜNNBLECH «NRK UND eK»



Der Katalog umfasst die gebräuchlichsten Arbeitsleistungen ohne Vorarbeiten sowie die An- und Abschlüsse «Vorarbeiten sowie die An- und Abschlüsse sind im 351 zu beschreiben»

- 000 Bedingungen
- 200 Unterkonstruktion auf geneigten Dächern
- 300 Dampfbremsen, Wärmedämmungen, Unterdächer und Trennlagen auf geneigten Dächern
- 400 Deckungen aus Dünoblech
- 500 Unterkonstruktion an Fassaden
- 600 Luftdichtungen, Wärmedämmungen und Winddichtungen an Fassaden
- 700 Fassadenbekleidungen aus Dünoblech
- 800 Zubehör für Blechdächer



## PRODUKTE

### 357 BLITZSCHUTZANLAGEN AUSSEN «NRK UND eK»



Der Katalog umfasst die gebräuchlichsten Arbeitsleistungen zum Blitzschutz an der Gebäudehülle.

|     |  |
|-----|--|
| 000 | Bedingungen  |
| 100 | Vorarbeiten  |
| 200 | Verlegen von Fang- und Abschlussleitungen            |
| 300 | Befestigen von Fang- und Ableitungen                 |
| 400 | Verbinden und Anschliessen von Fang- und Ableitungen |
| 500 | Erdung   |
| 600 | Messungen  |

### 361 GENEIGTE DÄCHER «NRK UND eK»: VORARBEITEN, RÜCKBAU UND INSTANDHALTUNG



Der Katalog umfasst die gebräuchlichsten Arbeitsleistungen mit An- und Abschlüssen sowie Zuschlägen vom Abbruch bis zu Dachgesimsen.

|     |   |
|-----|---|
| 000 | Bedingungen                                     |
| 100 | Vorarbeiten, Arbeiten nach Aufwand              |
| 200 | Abbrucharbeiten                                 |
| 300 | Demontagarbeiten, Material zur Wiederverwendung |
| 400 | Vorbereitungs-Instandsetzungsarbeiten           |
| 500 | Bauabfälle                                      |
| 600 | Dachgesimse                                     |



## PRODUKTE

### 363 GENEIGTE DÄCHER «NRK UND eK»: UNTERKONSTRUKTION UND DECKUNGEN



Der Katalog umfasst die gebräuchlichsten Arbeitsleistungen mit An- und Abschlüssen sowie Zuschlägen.

- 000 Bedingungen
- 100 Verlegeunterlagen geneigte Dächer
- 200 Dampfbremsen und Beschwerungsschichten
- 300 Wärmedämmungen
- 400 Unterdächer, Konterlattungen
- 500 Deckungen mit Ziegeln
- 600 Deckungen Schiefer
- 700 Deckungen mit Platten
- 800 Deckungen mit verschiedenen Materialien
- 900 Einbauten Zubehör geneigte Dächer

### 364 FLACHDACHARBEITEN «NRK UND eK»



Der Katalog umfasst die gebräuchlichsten Arbeitsleistungen mit An- und Abschlüssen sowie Zuschlägen vom Abbruch bis zur Schutz- und Nuttschicht.

- 000 Bedingungen
- 100 Vorarbeiten und Arbeiten nach Aufwand
- 200 Dampfbremsen, Bauzeitabdichtung und Sekundärabdichtung
- 300 Dämmschichten
- 400 Abdichtungen aus bituminösen Dichtungsbahnen und Gussasphalt
- 500 Abdichtungen aus Kunststoff - Dichtungsbahnen
- 600 Abdichtungen und Beschichtungen aus Flüssigkunststoff
- 700 Dämmschichten über Abdichtung (Umkehrdächer)
- 800 Bleche zu Flachdächer
- 900 Schutz- und Nuttschichten, extensive Dachbegrünung



## PRODUKTE

### 365 VERGLASTE EINBAUTEN IN DÄCHERN «NRK UND eK»



Der Katalog umfasst die gebräuchlichsten Einbauten zu Dächern wie Arbeitsleistungen für verglaste Einbauten in Dächer, Dachgauben, Dachausstiege sowie Oberlichtkuppeln.

|     |                                    |
|-----|------------------------------------|
| 000 | Bedingungen                        |
| 100 | Vorarbeiten, Arbeiten nach Aufwand |
| 200 | Dachfenster                        |
| 300 | Dachausstiege                      |
| 400 | Dachgauben                         |
| 500 | Lichtkuppeln und -pyramiden        |
| 600 | Dachoblichter                      |
| 700 | Lichtbänder                        |
| 800 | Spezielle Einbauten                |
| 900 | Steuerungen und Bedienungselemente |

### 367 ABSTURZSICHERUNGEN FÜR UNTERHALT UND KONTROLLE AUF DÄCHERN «NRK UND eK»



Der Katalog umfasst die gebräuchlichsten Absturzsicherungen welche an der Gebäudehülle « Fassade, Flachdach und Steildach» für die Unterhalt- und Kontrollarbeiten angebracht werden.

|     |   |
|-----|---|
| 000 | Bedingungen   |
| 100 | Vorarbeiten und Arbeiten nach Aufwand                             |
| 200 | Einzelanschlagpunkte  |
| 300 | Bewegliche Anschlagpunkte mit flexibler Führung<br>(Seilsysteme)  |
| 400 | Bewegliche Anschlagpunkte mit fester Führung<br>(Schienensysteme) |
| 500 | Kollektive Schutzeinrichtungen                                    |
| 600 | Flucht- und Wartungswege, Zu- und Abgänge                         |
| 700 | Absperrungen  |
| 800 | Zubehör zu Absturzsicherungen                                     |
| 900 | Instruktionen   |



## PRODUKTE

### 368 PHOTOVOLTAIK – UND THERMISCHE SOLARANLAGEN «NRK UND eK»



Der Katalog umfasst die gebräuchlichsten Arbeitsleistungen in den Bereichen: Flachdächer, geneigte Dächer und Fassaden

- 000 Bedingungen
- 100 Vorarbeiten und Arbeiten nach Aufwand
- 200 Montagesysteme
- 300 Photovoltaikmodule
- 400 DC-Installationen (Gleichstrom)
- 500 Komponenten, Geräte für PV-Anlagen
- 600 AC-Installationen (Wechselstrom)
- 700 Solaranlagen thermisch





## ECKDATEN

### EDV-VERSION «NRK UND NMK»

- Basis ist der Abschluss einer gültigen EDV-Datennutzungs-Lizenzvereinbarung. Es gelten grundsätzlich die [Nutzungsbestimmungen für EDV-Lizenzen](#) von Gebäudehülle Schweiz.

#### BESTELLFORMULAR

- Die Nutzungsgebühren werden jährlich in Rechnung gestellt.
- Es gilt eine Zahlungsfrist von 30 Tagen netto.
- Zu den jährlichen Nutzungsgebühren auf [gebäudehülle.swiss](#) in der Rubrik «Infothek».

#### PREISLISTE

### VIEWER-VERSION «eK UND eMK»

- Basis ist der Abschluss einer gültigen Viewer-Datennutzungs-Lizenzvereinbarung. Es gelten grundsätzlich die [Nutzungsbestimmungen für Viewer Lizenzen](#) von Gebäudehülle Schweiz.

#### BESTELLFORMULAR

- Die Nutzungsgebühren werden jährlich in Rechnung gestellt.
- Es gilt eine Zahlungsfrist von 30 Tagen netto.
- Zu den jährlichen Nutzungsgebühren auf [gebäudehülle.swiss](#) in der Rubrik «Infothek»

#### PREISLISTE

## IHRE ANSPRECHPARTNER

### Armin Graf

Leiter  
Dienstleistungen  
Kalkulationsgrundlagen  
und Lizenzen

M 079 600 97 34

[armin.graf@gh-schweiz.ch](mailto:armin.graf@gh-schweiz.ch)



### Patrick Rauber

Sachbearbeiter  
Kalkulationsgrundlagen

M 071 955 70 80

[patrick.rauber@gh-schweiz.ch](mailto:patrick.rauber@gh-schweiz.ch)



## PARTNER

SCHNITTSTELLE ZWISCHEN GEBÄUDEHÜLLE SCHWEIZ UND DEN EDV-ANBIETER

### Leistungen EDV-Anbieter

Der EDV-Anbieter liefert die zertifizierte Kalkulationssoftware «für EDV-Lizenzen (NRK und NMK)» mit direktem Zugriff auf die Webservices von Gebäudehülle Schweiz.

### Leistungen Gebäudehülle Schweiz

Gebäudehülle Schweiz erarbeitet und erfasst für die einzelnen Leistungspositionen in den Kalkulationsprodukten und stellt den Kunden die Daten per Webservices zur Verfügung.

EDV-ANBIETER «PARTNERFIRMEN»



ABACUS Research AG  
9300 Wittenbach-St.Gallen  
T 071 292 25 25  
[abacus.ch](http://abacus.ch)



Heiniger & Partner AG  
8620 Wetzikon  
T 044 934 43 11  
[bauplus.ch/heiniger\\_partner.html](http://bauplus.ch/heiniger_partner.html)



Sorba EDV AG  
9000 St.Gallen  
T 071 224 00 00  
[sorba.ch](http://sorba.ch)



ABBF Bausoft AG  
1762 Givisiez  
T 026 469 70 30  
[baubit.swiss](http://baubit.swiss)



optiwork  
Optiwork AG  
6331 Hünenberg  
T 041 799 07 99  
[optiwork.ch](http://optiwork.ch)



Alsoft Informatik AG  
7417 Paspels  
T 081 650 10 10  
[alsoft.ch](http://alsoft.ch)



Schneider Software AG  
3645 Thun-Gwatt  
T 033 334 04 24  
[winbau.ch](http://winbau.ch)



Trimble Switzerland GmbH  
8810 Horgen  
T 044 727 44 44  
[mep.trimble.ch](http://mep.trimble.ch)

WEITERE EDV-ANBIETER

AAA EDV Software AG | 5000 Aarau | T 062 834 60 50 | [aaaedv.ch](http://aaaedv.ch)  
Deltaworks AG | 7165 Breil/Brigels | T 081 941 11 09 | [deltaworks.ch](http://deltaworks.ch)  
INOVASOFT | 4464 Maisprach | T 044 821 82 36 | [inovasoft.ch](http://inovasoft.ch)  
OF Software AG | 4127 Birsfelden | T 061 375 90 30 | [of-software.ch](http://of-software.ch)  
ORBIT Informatik AG | 8832 Wollerau | T 043 888 29 88 | [orbitag.ch](http://orbitag.ch)  
Thomann Informatik AG | 6020 Emmenbrücke | T 041 269 41 51 | [tinag.ch](http://tinag.ch)



