



NATIONAL VERNETZT WERDEN SIE PARTNER

AM PULS DER GEBÄUDEHÜLLEN-BRANCHE



Als Partner von Gebäudehülle Schweiz profitieren Sie vom engmaschigen Spezialisten-Netzwerk, das national präsent und verankert ist. Mit einer Partnerschaft verschaffen wir Ihnen einen ergänzenden Zugang zu den rund 700 Gebäudehüllen-Spezialisten. Dies beispielsweise in Form von gemeinsam neu entwickelten Produkten, Merkblättern, Anwendungen oder Weiterbildungen. Werden Sie Teil dieses wertvollen Netzwerkes und erfahren Sie mehr über die drei Kategorien einer Partnerschaft:

IHRE KONTAKTPERSON

Werner Haller

Gebäudehülle Schweiz
Lindenstrasse 4 · 9240 Uzwil
M 079 342 06 12
werner.haller@gh-schweiz.ch
gebäudehülle.swiss



Download
Partner-Signet

KOMPAKTES KNOW-HOW
FACHZEITSCHRIFT
GEBÄUDEHÜLLE



ÜBER
130
PARTNER



Bildungspartner - die intelligente Verbindung

Marktführende Unternehmen rund um die Gebäudehülle mit dem Fokus auf eine nachhaltige und langfristige Zusammenarbeit.



Kooperationspartner - die aktive Verbindung

Unternehmen, die sich zur Gebäudehüllen-Branche kennen, mit dem Fokus auf eine aktive Zusammenarbeit.



Marktpartner - die interessante Verbindung

Unternehmen, die sich zur Gebäudehüllen-Branche kennen, mit Fokus auf die Werbeträgerpräsenz.



ÜBER
30

ÜBER
40

ÜBER
60



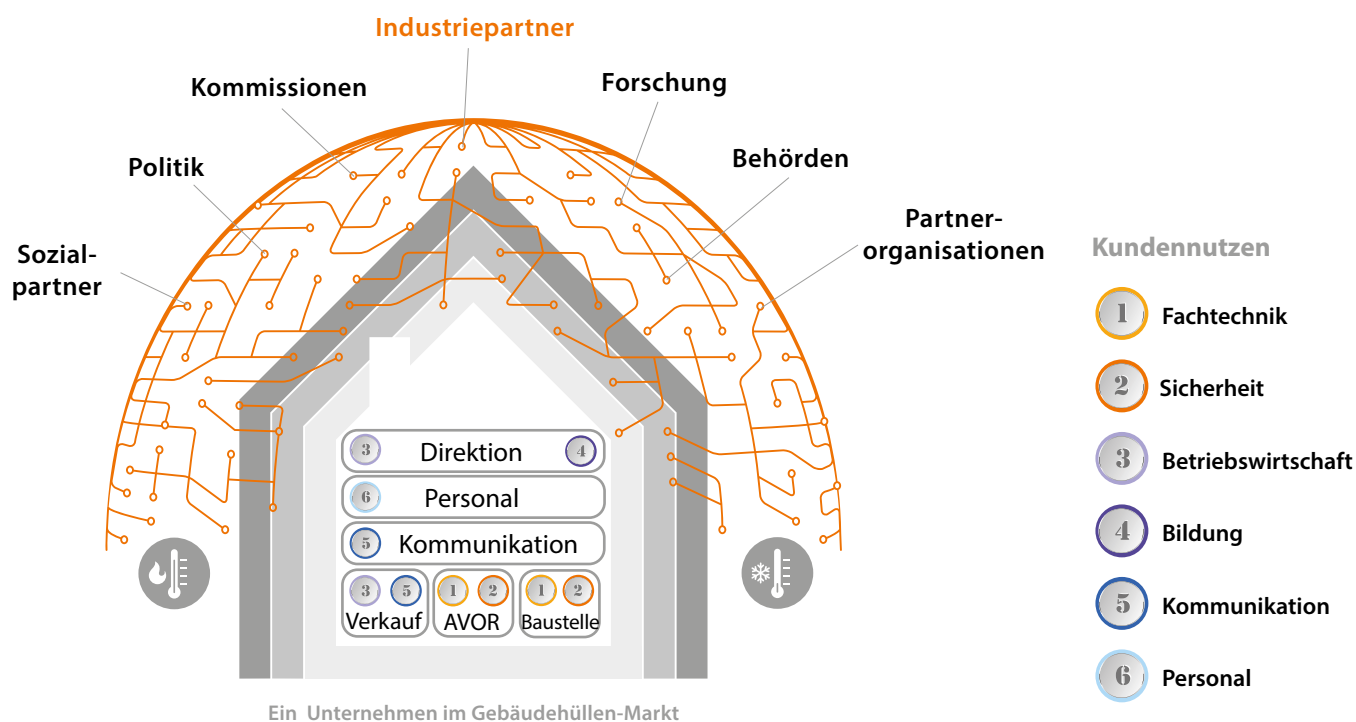
WIR SPRECHEN GEBÄUDEHÜLLE

WAS WIR WOLLEN

Das **nationale Kompetenzzentrum Gebäudehülle Schweiz** setzt sich für einen ästhetisch energieeffizienten Gebäudepark ein. Dank dem **energetischen Modernisieren** in Kombination mit Solarenergie wird die Energiewende fassbar. Die Spezialisten der Gebäudehülle halten den Schlüssel zur **klimaneutralen Gebäudehüllen-Bilanz in**

der Hand. Möchten Sie Teil davon werden und an einer nachhaltigen Energiezukunft Schweiz mit Ihrem Know-how mitwirken? Profitieren Sie von **unserer breiten Palette an Fachwissen** und unserem vielseitigen Netzwerk. Gebäudehülle Schweiz ist bei über 30 nationalen Organisationen Mitglied und ist bestens vernetzt mit Behörden, politi-

schen Instanzen, der Wirtschaft und der Wissenschaft. Mit einer **Partnerschaft** erhalten Sie einen direkten Zugang zu vielen Vorteilen rund um die Marktaktivitäten. **Gemeinsam sind wir stark**. Gebäudehülle Schweiz – die kompetente Drehscheibe im Gebäudehüllen-Markt.





BEITRETEN & PROFITIEREN

PARTNER-PAKET

IHR NUTZEN - UNSERE EXPERTISE

Verschaffen Sie sich in wenigen Minuten einen Überblick zu den Leistungen:

Sichtbarkeit

- ✓ Signet «Partner»
- ✓ Website Firmenverzeichnis
- ✓ Fachzeitschrift
- ✓ Jahresbericht
- ✓ Organisationsbroschüre
- ✓ Fachkursbroschüre
- ✓ Exponate
- ✓ Logopräsenz an Standorten

Kontakte Kommissionen

- ✓ Arbeitssicherheit
- ✓ Betriebswirtschaft
- ✓ Energie | Solar
- ✓ Flachdach
- ✓ Fassadenbau
- ✓ Nachwuchsrekrutierung
- ✓ Spengler
- ✓ Steildach

Netzwerk

- ✓ Partnertagung jährlich im Januar
- ✓ Fachtagungen
- ✓ Generalversammlung alle zwei Jahre
- ✓ Lobbying
- ✓ Öffentlichkeitsarbeit

Expertise

- ✓ Login gebäudehülle.swiss
- ✓ Marktstudie Gebäudehüllen-Branche
- ✓ Technischer Support Kommissionen und Hotline (kostenlos)
- ✓ Kommissionsarbeit

Bildung

- ✓ Lokalitäten für Fachkurse
- ✓✓ Integration Grundbildung
- ✓✓ Integration Weiterbildung
- ✓ Teilnahme an Bildungsprojekten

Vergünstigungen

- ✓ Kursangebot Gebäudehülle
- ✓ Kursangebot Polybau
- ✓ Kalkulationsgrundlagen
- ✓ Fachtagungen
- ✓ Fachzeitschrift kostenlos
- ✓ Werbefenster e-Shop



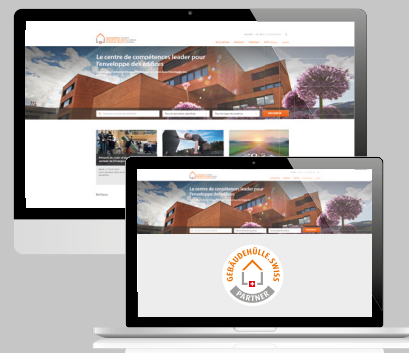
BERUFE

- Abdichter*in
- Dachdecker*in
- Fassadenbauer*in
- Solarinstallateur*in ab 2024/2025

IM FOKUS

- Marktstudie 2023
- Dossier Partnertagung
- Königsweg e+
- Probeabo Fachzeitschrift
- e-Shop

#hoch-hinaus.ch





BILDUNGSPARTNER

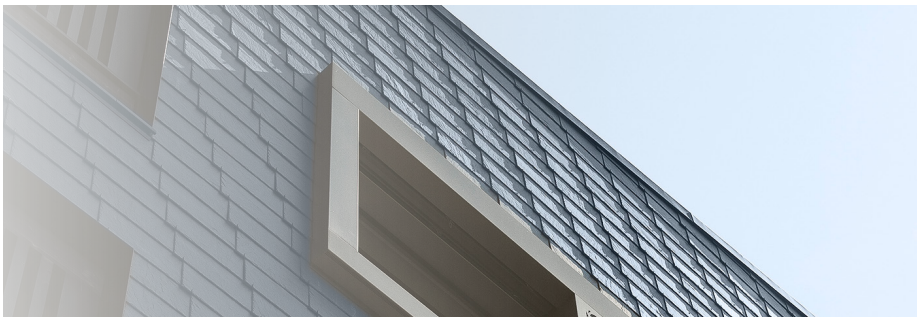


KOOPERATIONSPARTNER





MARKTPARTNER



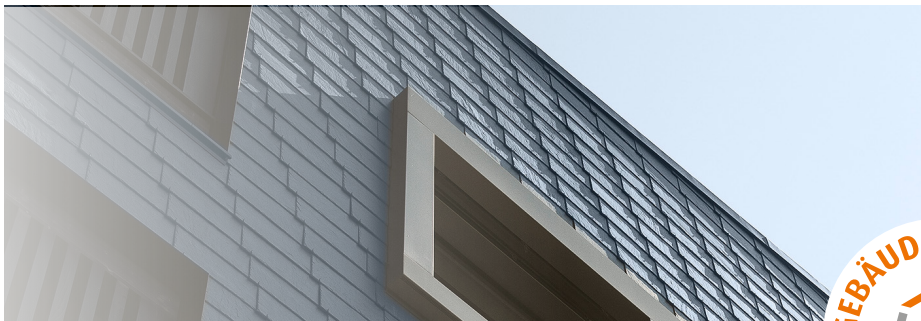


KONDITIONEN PARTNERSCHAFT

NUTZEN & KOSTEN

		
MARKTPARTNER	KOOPERATIONSPARTNER	BILDUNGSPARTNER
Beitrag pro Jahr 3'500.-	Beitrag pro Jahr 5'000.-	Beitrag pro Jahr 3'500.- plus Beitrag Bildungszentrum Material und Instruktorleistungen - abhängig von Schülerzahlen
Ausstellungsfläche 1 m² 1'200.-	Ausstellungsfläche 1 m² 500.-	Ausstellungsfläche 2 m² 0.- exklusiv für Bildungspartner
Kurslokalitäten Uzwil auf Anfrage	Kurslokalitäten Uzwil auf Anfrage	Kurslokalitäten Uzwil 0.-
<ul style="list-style-type: none"> ■ Sichtbarkeit ■ Netzwerk ■ Expertise ■ Kontakte Kommissionen ■ Vergünstigungen 	<ul style="list-style-type: none"> ■ Sichtbarkeit ■ Netzwerk ■ Expertise ■ Kontakte Kommissionen ■ Vergünstigungen ■ Bildung ■ Mitarbeit bei Projekten der technischen Kommissionen ■ kostenloser technischer Support ■ Auftritte an Fachtagungen 	<ul style="list-style-type: none"> ■ Sichtbarkeit ■ Netzwerk ■ Expertise ■ Kontakte Kommissionen ■ Vergünstigungen ■ Bildung ■ Produkteintegration in Grundbildung inklusive Schulungen ■ Mitarbeit bei Projekten der technischen Kommissionen ■ kostenloser technischer Support ■ Auftritte an Fachtagungen ■ laufende Informationen und Mitarbeit bei Bildungsprojekten ■ Titelreportage sofern in Top 10 der Inseratestatistik und Logo-präsenz in jeder Ausgabe ■ Lobbying durch Verband

Preise in CHF exkl. MwSt.



IHRE KONTAKTPERSONEN



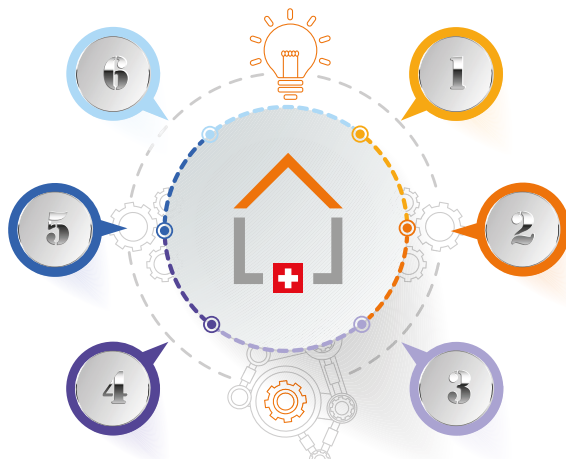
Werner Haller

Partnerbetreuer & Kundendienst
werner.haller@gh-schweiz.ch



Larissa Müller

Innendienst Partner
larissa.mueller@gh-schweiz.ch



Fachtechnik

Urs Hanselmann

Leiter Technik
Solar Energie, Spengler, Betriebswirtschaft
urs.hanselmann@gh-schweiz.ch

Marco Röthlisberger

Leiter Technik
Steildach, Flachdach, Fassade
marco.roethlisberger@gh-schweiz.ch

Sicherheit

Tom van Egmond

Leiter Dienstleistungen
Arbeitssicherheit & Gesundheitsschutz
tom.vanegmond@gh-schweiz.ch

Franziska von Rohr

Sicherheitsfachfrau EKAS
Arbeitssicherheit & Gesundheitsschutz
franziska.vonrohr@gh-schweiz.ch

Betriebswirtschaft

Urs Hanselmann

Leiter Betriebswirtschaft
urs.hanselmann@gh-schweiz.ch

Armin Graf

Leiter Dienstleistungen
Kalkulationsgrundlagen & Lizenzen
armin.graf@gh-schweiz.ch

Bildung

Urs Hanselmann

Leiter Technik
Solar Energie, Spengler, Betriebswirtschaft
urs.hanselmann@gh-schweiz.ch

Kommunikation

Chantal Huser

Leiterin Marketing & Kommunikation
chantal.huser@gh-schweiz.ch

Personal

Dominik Frei

Leiter Branchenpolitik | Stv. Geschäftsführer
dominik.frei@gh-schweiz.ch

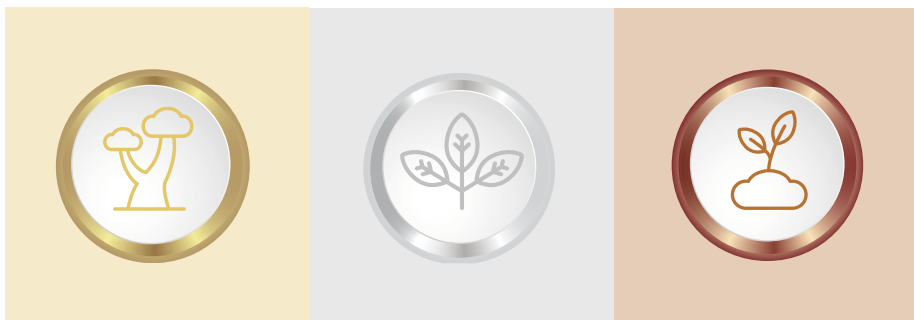
Marco Röthlisberger

Leiter Technik
Steildach, Flachdach, Fassade
marco.roethlisberger@gh-schweiz.ch

Silvia Gemperle

Energiestrategie Gebäudehülle
silvia.gemperle@gh-schweiz.ch


VERBUNDEN MIT DER INDUSTRIE



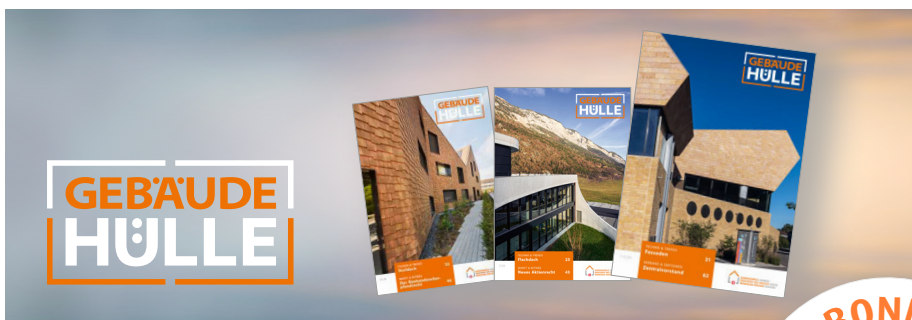
AM PULS DER INFORMATIONEN



WEBPLATTFORM



E-SHOP



FACHZEITSCHRIFT



E-NEWSLETTER





FEHR BRAUNWALDER AG

SCHWEIZER SPEZIALIST FÜR BEFESTIGUNGSTECHNIK

Mit einer stolzen Tradition von über 180 Jahren ist die Fehr Braunwalder AG der Schweizer Spezialist für Befestigungstechnik, Elektrowerkzeuge, Werkzeuge und Verbrauchsmaterialien. Das Unternehmen beschäftigt rund 100 Mitarbeitende und ist schweizweit tätig.

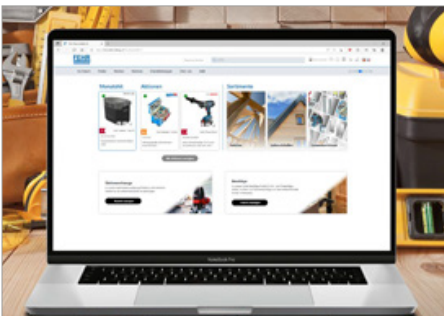
Das vielseitige Sortiment, speziell auf die Gebäudehülle und den Holzbau ausgerichtet, umfasst Befestigungstechnik, Hand- und Elektrowerkzeuge, Verbrauchsmaterialien, Solarmontagesysteme sowie Erdung und Blitzschutz.

Bei Fehr Braunwalder stehen Qualität, umfassende und kompetente Beratung sowie vielseitige Dienstleistungen an erster Stelle. Beispiele hierfür sind der Bemessungsservice – durchgeführt von eidgenössisch diplomierten Bauingenieuren FH für Dach, Fassade und Konstruktionsdetails – aber auch Sicherheitskurse, die stets auf die persönlichen Bedürfnisse der Kunden abgestimmt sind.



Die Fehr Braunwalder AG schätzt die Partnerschaft mit Gebäudehülle Schweiz für deren Engagement in der Ausbildung junger Fachkräfte sehr. Ein qualifizierter Nachwuchs ist entscheidend, um Innovation zu fördern und den Anforderungen der Bauindustrie gerecht zu werden.

Michael Belser



Ihre Kontaktperson
andre.schreyer@gh-schweiz.ch



Firmeneintrag



Mehr erfahren

Fehr Braunwalder AG

Michael Belser
Zürcherstrasse 501
9015 St. Gallen
T 071 282 47 77
michael.belser@fehrbraunwalder.ch

Die BILDUNGSPARTNER unterstützen Gebäudehülle Schweiz und das Bildungszentrum Polybau nachhaltig und langfristig. Die BILDUNGSPARTNER konstituieren sich vornehmlich aus den Reihen der Marktführer, welche sich in den verschiedenen Teilmärkten rund um die Gebäudehülle positioniert haben.



DIE INTELLIGENTE VERBINDUNG



abs-absturzicherung.ch



agz.ch



ampack.biz



bauder.ag



contec.ch



fehrbraunwalder.ch



flumroc.ch



foamglas.ch



gasserceramic.ch



gasserceramic.ch



gutex.ch



hgc.ch



innotechag.ch



isover.ch



layher.ch



pizrog.ch



prefa.ch



stamisol.com



sigaswiss



sikadach.ch



soba-inter.com



soltop-energie.ch



soprema.ch



swisspearl.ch



swisspor.ch



3s-solar.swiss



tobler-ag.com



velux.ch



zz-ag.ch



KOOPERATIONS-
PARTNER



GLAROMAT AG

DAS DAZU FÜR DACH UND WAND

Die Glaromat AG ist kompetenter Partner, wenn es um das «Dazu für Dach und Wand» geht. Seit über 50 Jahren steht unser unabhängiger Familienbetrieb für schnelle, flexible und qualitativ hochstehende Dienstleistungen und Produkte rund um die Gebäudehülle.

Unsere Kunden und Partner profitieren von einem klaren, gebäudehüllenspezifischen Produktportfolio.

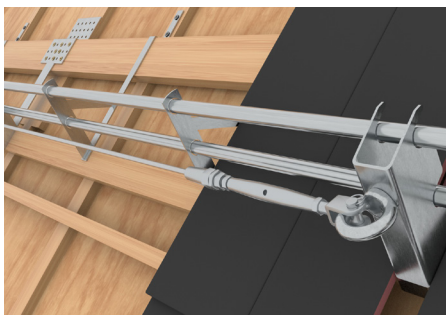
Dabei setzen wir auf traditionelle Produkte, welche schon seit Jahrzehnten verbaut werden, aber auch auf innovative Eigenentwicklungen, die das Arbeiten an der Gebäudehülle erleichtern oder sicherer machen.

Mit unserem schlagkräftigen Team bedienen wir Gebäudehüllen-Betriebe in der ganzen Schweiz und engagieren uns für langfristige Partnerschaften mit Kunden und unseren Anspruchsgruppen.



Die Partnertagung im Januar - ein Fix-Termin in meinem Kalender. Viele hilfreiche Informationen zu Markt und Technik sowie genügend Zeit für gute Gespräche mit Kunden und Partnern – gelebte Partnerschaft für einen guten Start ins Geschäftsjahr.

Marcel Lagler



Inserate-Sieger GEBÄUDEHÜLLE 2023

 **glaromat**



Ihre Kontaktperson Partner
werner.haller@gh-schweiz.ch



Firmeneintrag



Mehr erfahren

Glaromat AG 

Marcel Lagler
Fennen 3
8867 Niederurnen

T 055 617 21 30
info@glaromat.ch

Die KOOPERATIONSPARTNER bekennen sich klar zur Gebäudehüllen-Branche und zeigen dies mit ihrer Marktpräsenz. Die KOOPERATIONSPARTNER nutzen die Mittel aktiv, welche ihnen der Verband zur Verfügung stellt. Daraus entsteht für den Kooperationspartner ein Mehrnutzen, welcher das stärkere Engagement mit Gebäudehülle Schweiz bekräftigt.



DIE AKTIVE VERBINDUNG



abbf.ch



aflury.ch



allega.ch



schneider-holz.com



ch.buildup.group



d-a.ch



evalo.ch



flo-leckortung.ch



freesuns.com



gabs.ch



gft-fassaden.swiss



glaromat.ch



absturzicherungen-gruen.de



gyso.ch



hebebühnenschweiz.ch



hilti.ch



houzy.ch



isotosi.ch



jameshardie.ch



jannone.ch



kopa.ch



leister.com



luxtop.ch



neomat.ch



prebena.ch



proclima.ch



resiswiss.ch



rogger-fastenersag.ch



roto-dachfenster.ch



sabag.ch



sager.ch



sfs.ch



siag-wynau.ch



solarteam.ch.com



sunstyle.com



swissgaranta.ch



triflex.swiss



wagnersystem.ch



weiss-bb.ch



MARKT-
PARTNER



ABACUS RESEARCH AG

SOFTWARE ABABAU

Die Abacus Research AG entwickelt seit 1985 integrierte betriebswirtschaftliche Standardsoftware für kleine Unternehmen und mittlere Unternehmen.

Mit über 60'000 Kunden ist die Abacus Research AG Marktführer in der Schweiz. Die Abacus Gruppe beschäftigt rund 900 Mitarbeitende. Der Hauptsitz befindet sich in Wittenbach, weitere Schweizer Niederlassungen sind in Biel, Genf, Lugano, Thalwil, Winterthur und St. Fiden.

Die Software wird vollumfänglich in der Schweiz entwickelt. Innovation ist bei Abacus Programm – ganz nach diesem Motto werden sämtliche Softwaremodule stetig durch den Einsatz von neuen Technologien und mit neuen Funktionen weiterentwickelt, so auch die Software Ababau für Gebäudehüllen-Unternehmen.



«Leistungsverzeichnisse scannen statt abtippen. Mit dieser Funktion in Ababau werden die Positionen einer Offerte mit künstlicher Intelligenz automatisch erkannt. Einer effizienten Kalkulation ohne Übertragungsfehler steht nichts mehr im Weg.»
Raffaele Grillo



Ihre Kontaktperson Partner
werner.haller@gh-schweiz.ch



Firmeneintrag



Mehr erfahren

Abacus Research AG

Raffaele Grillo
Abacus-Platz 1
9300 Wittenbach
T 071 292 25 25
info@abacus.ch

Die MARKTPARTNER von Gebäudehülle Schweiz bieten Produkte mit Qualitäts- und Normenstandards an, die dem Schweizer Markt entsprechen. Die MARKTPARTNER beziehen sich darauf, bei der Zielgruppe der Gebäudehüllen-Spezialisten auf sich aufmerksam zu machen und Marktpräsenz zu zeigen.



DIE INTERESSANTE VERBINDUNG

 abacus.ch	 aksas.ch	 albert.ch	 allplan.com	 alsoft.ch	 alurexsoleda.ch
 assepro.com	 astortec.ch	 baubedarf.ch	 bht-dach.ch	 bmigroup.com/ch	 bostik.de
 creaton.ch	 doerken.ch	 diemeister.ch	 ejot.ch	 elvatec.ch	 euroroof.ch
 fallguards-switzerland.com	 feba.ch	 franken-systems.ch	 fundermax.ch	 giambanco-bausysteme.ch	 ild-group.ch
 isocell.com	 jomos.ch	 krueger.ch	 logibau.ch	 loherbringts.ch	 loyaltrade.ch
 maltech.ch	 optiwork.ch	 orkanet.ch	 pro-fix.ch	 prosafety.ch	 pfsursee.ch
 real-ag.ch	 riweга.ch	 schneider.ch	 schutzpartner.ch	 skygardens.ch	 sorba.ch
 spanset.ch	 spiegel.ch	 stoag.ch	 stuermsfs.com	 targo-ag.ch	 techno-ag.ch
 mep.trimble.ch	 vmzinc.ch	 ch.weber	 westwood-ch.com	 wuerth-ag.ch	 wuerth-innovation.ch

