



PARTNERSCHAFT NETZWERK



NATIONAL VERNETZT WERDEN SIE PARTNER

AM PULS DER GEBÄUDEHÜLLEN-BRANCHE



Als Partner von Gebäudehülle Schweiz profitieren Sie vom engmaschigen Spezialisten-Netzwerk, das national präsent und verankert ist. Mit einer Partnerschaft verschaffen wir Ihnen einen ergänzenden Zugang zu den rund 700 Gebäudehüllen-Spezialisten. Dies beispielsweise in Form von gemeinsam neu entwickelten Produkten, Merkblättern, Anwendungen oder Weiterbildungen. Werden Sie Teil dieses wertvollen Netzwerkes und erfahren Sie mehr über die drei Kategorien einer Partnerschaft:

IHRE KONTAKTPERSON

Werner Haller

Gebäudehülle Schweiz
Lindenstrasse 4 · 9240 Uzwil
M 079 342 06 12
werner.haller@gh-schweiz.ch
gebäudehülle.swiss



Download
Partner-Signet

KOMPAKTES KNOW-HOW
FACHZEITSCHRIFT
GEBÄUDEHÜLLE



ÜBER
120
PARTNER



Bildungspartner - die intelligente Verbindung

Marktführende Unternehmen rund um die Gebäudehülle mit dem Fokus auf eine nachhaltige und langfristige Zusammenarbeit.



Kooperationspartner - die aktive Verbindung

Unternehmen, die sich zur Gebäudehüllen-Branche kennen, mit dem Fokus auf eine aktive Zusammenarbeit.



Marktpartner - die interessante Verbindung

Unternehmen, die sich zur Gebäudehüllen-Branche kennen, mit Fokus auf die Werbeträgerpräsenz.



ÜBER
30

ÜBER
40

ÜBER
50



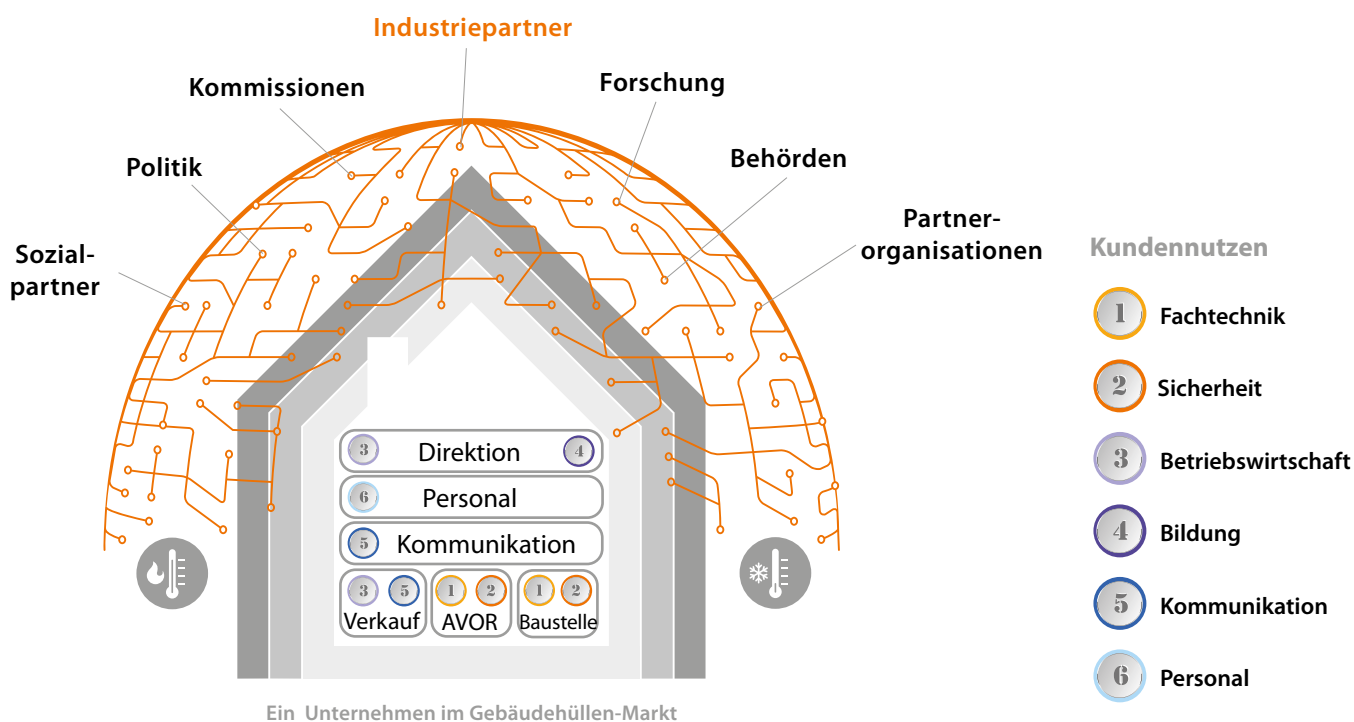
WIR SPRECHEN GEBÄUDEHÜLLE

WAS WIR WOLLEN

Das **nationale Kompetenzzentrum Gebäudehülle Schweiz** setzt sich für einen ästhetisch energieeffizienten Gebäudepark ein. Dank dem **energetischen Modernisieren** in Kombination mit Solarenergie wird die Energiewende fassbar. Die Spezialisten der Gebäudehülle halten den Schlüssel zur **klimaneutralen Gebäudehüllen-Bilanz** in

der Hand. Möchten Sie Teil davon werden und an einer nachhaltigen Energiezukunft Schweiz mit Ihrem Know-how mitwirken? Profitieren Sie von **unserer breiten Palette an Fachwissen** und unserem vielseitigen Netzwerk. Gebäudehülle Schweiz ist bei über 30 nationalen Organisationen Mitglied und ist bestens vernetzt mit Behörden, politi-

schen Instanzen, der Wirtschaft und der Wissenschaft. Mit einer **Partnerschaft** erhalten Sie einen direkten Zugang zu vielen Vorteilen rund um die Marktaktivitäten. **Gemeinsam sind wir stark**. Gebäudehülle Schweiz – die kompetente Drehscheibe im Gebäudehüllen-Markt.





BEITRETEN & PROFITIEREN

PARTNER-PAKET

IHR NUTZEN - UNSERE EXPERTISE

Verschaffen Sie sich in wenigen Minuten einen Überblick zu den Leistungen:

Sichtbarkeit

- ✓ Signet «Partner»
- ✓ Website Firmenverzeichnis
- ✓ Fachzeitschrift
- ✓ Jahresbericht
- ✓ Organisationsbroschüre
- ✓ Fachkursbroschüre
- ✓ Exponate
- ✓ Logopräsenz an Standorten

Kontakte Kommissionen

- ✓ Arbeitssicherheit
- ✓ Betriebswirtschaft
- ✓ Energie | Solar
- ✓ Flachdach
- ✓ Fassadenbau
- ✓ Nachwuchsrekrutierung
- ✓ Spengler
- ✓ Steildach

Netzwerk

- ✓ Partnertagung jährlich im Januar
- ✓ Fachtagungen
- ✓ Generalversammlung alle zwei Jahre
- ✓ Lobbying
- ✓ Öffentlichkeitsarbeit

Expertise

- ✓ Login gebäudehülle.swiss
- ✓ Marktstudie Gebäudehüllen-Branche
- ✓ Technischer Support Kommissionen und Hotline (kostenlos)
- ✓ Kommissionsarbeit

Bildung

- ✓ Lokalitäten für Fachkurse
- ✓✓ Integration Grundbildung
- ✓✓ Integration Weiterbildung
- ✓ Teilnahme an Bildungsprojekten

Vergünstigungen

- ✓ Kursangebot Gebäudehülle
- ✓ Kursangebot Polybau
- ✓ Kalkulationsgrundlagen
- ✓ Fachtagungen
- ✓ Fachzeitschrift kostenlos
- ✓ Werbefenster e-Shop



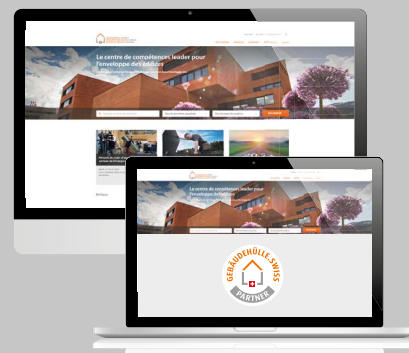
BERUFE

- Abdichter*in
- Dachdecker*in
- Fassadenbauer*in
- Solarinstallateur*in ab 2024/2025

IM FOKUS

- Marktstudie 2023
- Dossier Partnertagung
- Königsweg e+
- Probeabo Fachzeitschrift
- e-Shop

#hoch-hinaus.ch





ZAHLEN & FAKTEN

GEMEINSAM STARK

GEBÄUDEHÜLLE SCHWEIZ

680 Mitglieder	Umsatz 6.8 Millionen	Gründungsjahr Verband 1907
Nutzer: 62'000 / Sitzungen: 95'000 / Seitenaufrufe: 296'000	Fachzeitschrift Abonnenten: 1'100	Newsletter Abonnenten: 1'650
2'500 Follower	200 Follower	1'100 Follower

BILDUNGSZENTRUM POLYBAU

Schüler pro Block 120 Berufsschule	Umsatz 14.5 Millionen	Gründungsjahr 2009
ISO seit 2010 EduQua seit 2022	Modulares Bildungssystem 530 Studierende / 6'500 Kursteil- nehmerstage	Übernachtungen Lehrnende pro Jahr PolybauCube 9560 / EcoCampus 7040
730 Follower	1'430 Follower	830 Follower



Haben Sie das Partner-Logo bereits auf Ihrer Website platziert?



Machen Sie Ihre Verbundenheit zum Gebäudehüllen-Markt sichtbar.

Für Partner ist das Signet im geschützten Kundenbereich auf gebäudehülle.swiss dreisprachig zum Download bereit.





BILDUNGSPARTNER

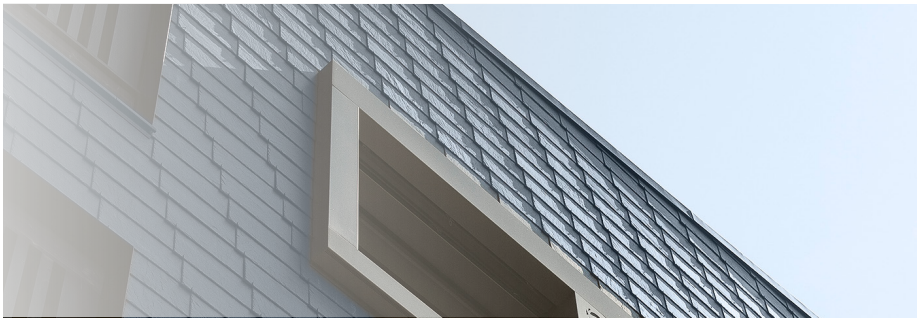


KOOPERATIONSPARTNER



MARKTPARTNER





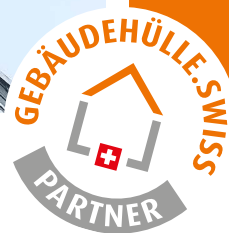
PARTNERSCHAFT KONDITIONEN

NUTZEN & KOSTEN

 MARKTPARTNER	 KOOPERATIONSPARTNER	 BILDUNGSPARTNER
Beitrag pro Jahr 3'500.-	Beitrag pro Jahr 5'000.-	Beitrag pro Jahr 3'500.- plus Beitrag Bildungszentrum Material und Instruktorenleistungen - abhängig von Schülerzahlen
Austellungsfläche 1 m² 1'200.-	Austellungsfläche 1 m² 500.-	Austellungsfläche 2 m² 0.- exklusiv für Bildungspartner
Kurslokalitäten Uzwil auf Anfrage	Kurslokalitäten Uzwil auf Anfrage	Kurslokalitäten Uzwil 0.-
<ul style="list-style-type: none"> ■ Sichtbarkeit ■ Netzwerk ■ Expertise ■ Kontakte Kommissionen ■ Vergünstigungen 	<ul style="list-style-type: none"> ■ Sichtbarkeit ■ Netzwerk ■ Expertise ■ Kontakte Kommissionen ■ Vergünstigungen ■ Bildung ■ Mitarbeit bei Projekten der technischen Kommissionen ■ kostenloser technischer Support ■ Auftritte an Fachtagungen 	<ul style="list-style-type: none"> ■ Sichtbarkeit ■ Netzwerk ■ Expertise ■ Kontakte Kommissionen ■ Vergünstigungen ■ Bildung ■ Produkteintegration in Grundbildung inklusive Schulungen ■ Mitarbeit bei Projekten der technischen Kommissionen ■ kostenloser technischer Support ■ Auftritte an Fachtagungen ■ laufende Informationen und Mitarbeit bei Bildungsprojekten ■ Titelreportage sofern in Top 10 der Inseratestatistik und Logo-präsenz in jeder Ausgabe ■ Lobbying durch Verband

Preise in CHF exkl. MwSt.

PARTNERSCHAFT KONTAKTE



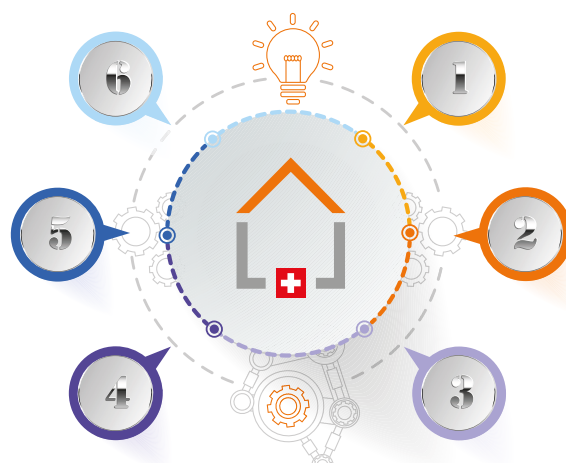
Werner Haller

Partnerbetreuer & Kundendienst
werner.haller@gh-schweiz.ch



Larissa Müller

Innendienst Partner
larissa.mueller@gh-schweiz.ch



1 Fachtechnik

Urs Hanselmann

Leiter Technik
Solar Energie, Spengler, Betriebswirtschaft
urs.hanselmann@gh-schweiz.ch

Marco Röthlisberger

Leiter Technik
Steildach, Flachdach, Fassade
marco.roethlisberger@gh-schweiz.ch

2 Sicherheit

Tom van Egmond

Leiter Dienstleistungen
Arbeitsicherheit & Gesundheitsschutz
tom.vanegmond@gh-schweiz.ch

Franziska von Rohr

Sicherheitsfachfrau EKAS
Arbeitsicherheit & Gesundheitsschutz
franziska.vonrohr@gh-schweiz.ch

3 Betriebswirtschaft

Urs Hanselmann

Leiter Betriebswirtschaft
urs.hanselmann@gh-schweiz.ch

Armin Graf

Leiter Dienstleistungen
Kalkulationsgrundlagen & Lizenzen
armin.graf@gh-schweiz.ch

4 Bildung

Urs Hanselmann

Leiter Technik
Solar Energie, Spengler, Betriebswirtschaft
urs.hanselmann@gh-schweiz.ch

Marco Röthlisberger

Leiter Technik
Steildach, Flachdach, Fassade
marco.roethlisberger@gh-schweiz.ch

5 Kommunikation

Chantal Huser

Leiterin Marketing & Kommunikation
chantal.huser@gh-schweiz.ch

Silvia Gemperle

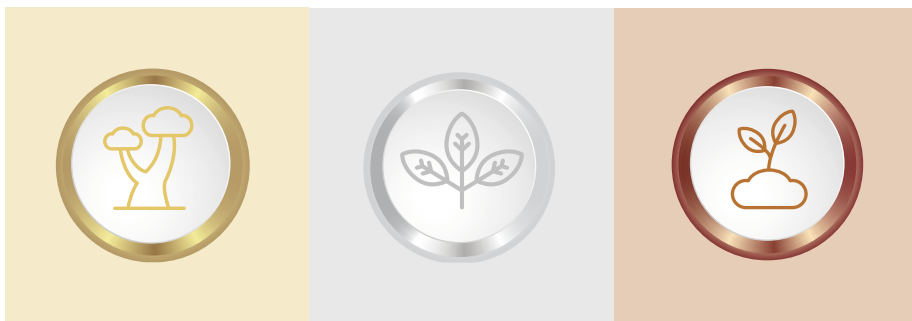
Energiestrategie Gebäudehülle
silvia.gemperle@gh-schweiz.ch

6 Personal

Dominik Frei

Leiter Branchenpolitik | Stv. Geschäftsführer
dominik.frei@gh-schweiz.ch


VERBUNDEN MIT DER INDUSTRIE



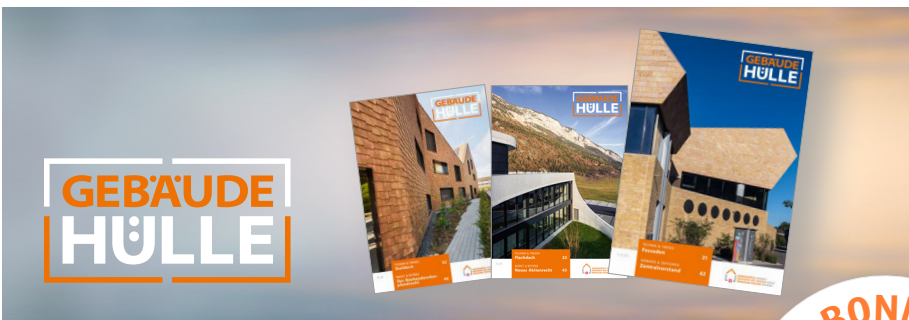
AM PULS DER INFORMATIONEN



WEBPLATTFORM



E-SHOP



FACHZEITSCHRIFT



E-NEWSLETTER